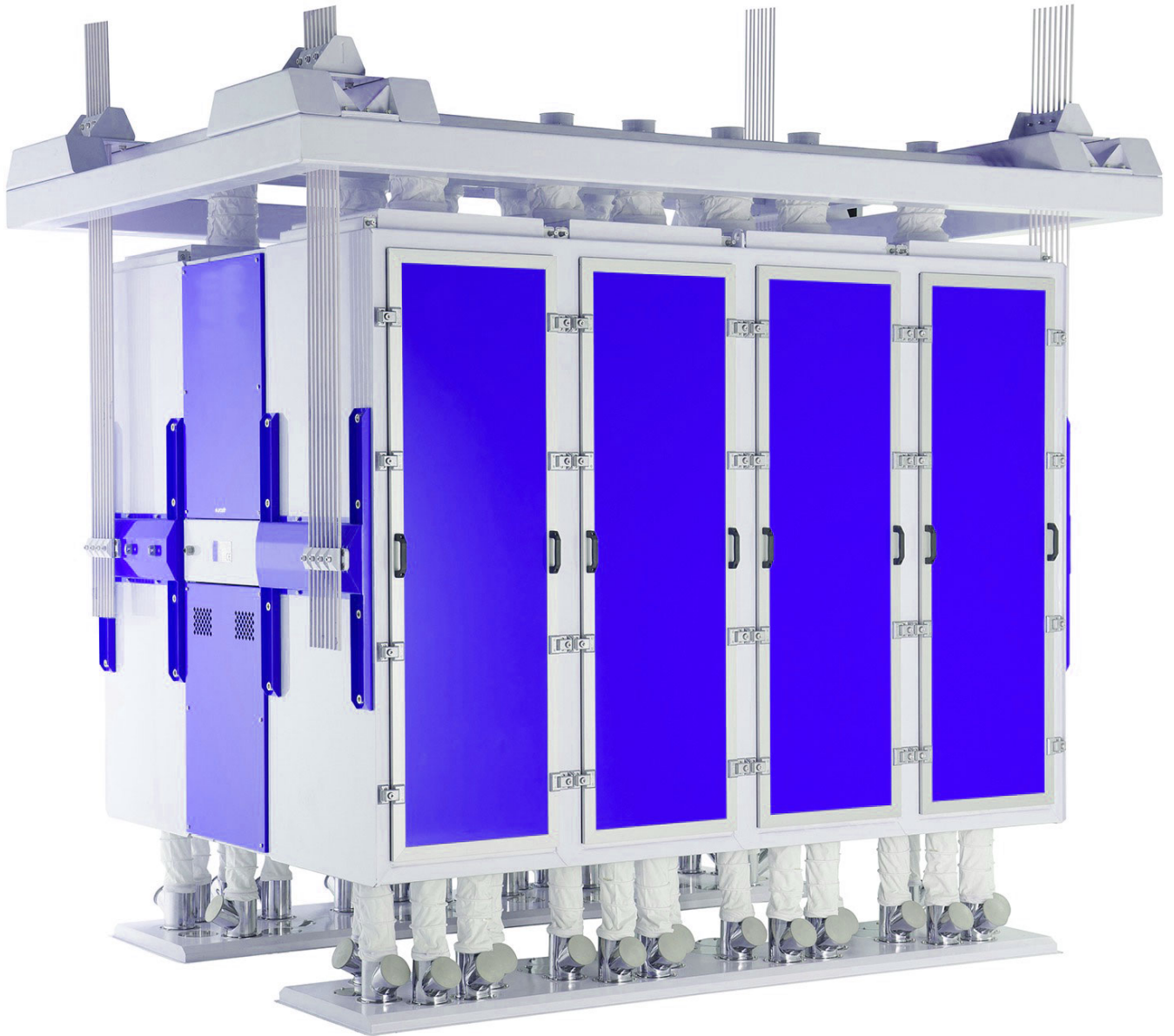
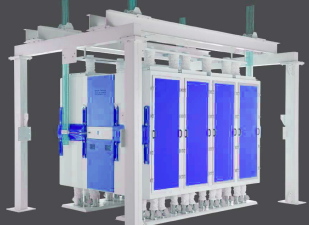


# Spomax Engineering sa

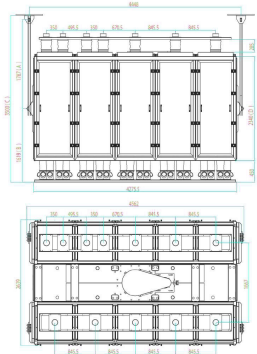


ODSIEWIACZE  
Z RAMAMI DŁUŻYMI 740 X 740 mm

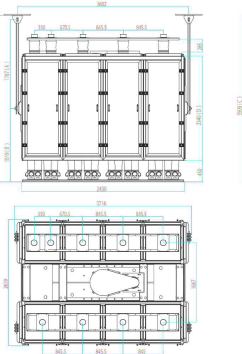
SFD  
Seria



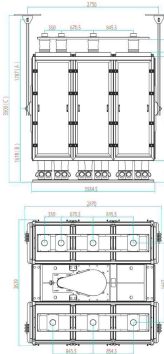
SFD 10 (30-28-24-20)



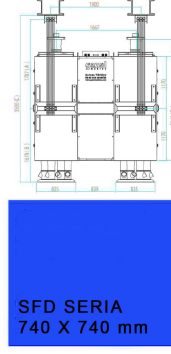
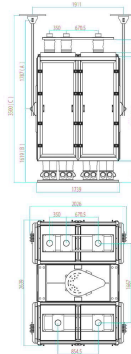
SFD 8 (30-28-24-20-16)



SFD 6 (30-28-24-20-16)



SFD 4 (30-28-24-20-16)



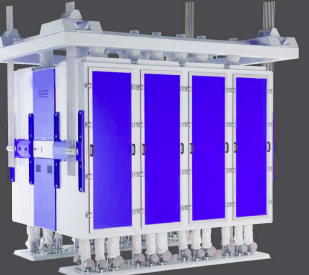
SFD SERIA  
740 X 740 mm

Typ	Liczba sekcji	Wymiary (mm)				Prostokątowa powierzchnia osiowa				Prędkość otwarcia mm/s	Prędkość zamknięcia mm/s	Ciężar oszczędny kg	Ciężar pełny kg	Prędkość zamknięcia mm/s		
		A	B	C (maks)	D	Typ 1	Typ 2	Typ 3	Typ 4							
GM-10/20	10	1780	1618	3000	2040	3018	214	144.12	102.40	104.82	1000	245	11	65	3110	
GM-10/28	10	1710	1544	3000	2180	2824	189	108.97	115.18	110.98	96.48	1000	245	11	65	1900
GM-10/24	10	1580	1394	3000	1980	2420	169	115.78	96.46	96.46	80.20	1000	245	11	65	4070
GM-10/20	10	1580	1394	3000	1980	2018	139	98.49	111.83	85.40	84.82	1000	245	7.5	65	6400
GM-8/20	8	1780	1618	3000	2040	3018	214	115.78	100.34	96.46	83.62	1000	245	7.5	65	6000
GM-8/28	8	1710	1544	3000	2180	2824	189	108.98	95.60	95.60	77.16	1000	245	7.5	65	8000
GM-8/24	8	1580	1394	3000	1980	2420	169	102.92	111.83	115.85	84.82	1000	245	7.5	65	6000
GM-6/20	6	1580	1394	3000	1980	2018	139	77.18	81.75	64.35	51.46	1000	245	5.5	65	5000
GM-6/28	6	1580	1394	3000	1980	1612	139	61.75	48.31	51.46	38.59	1000	245	5.5	65	3100

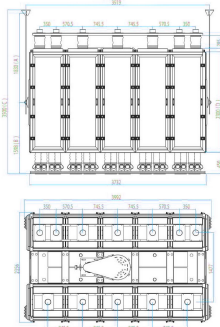
Typ	Liczba sekcji	Wymiary (mm)				Prostokątowa powierzchnia osiowa				Prędkość otwarcia mm/s	Prędkość zamknięcia mm/s	Ciężar oszczędny kg	Ciężar pełny kg	Prędkość zamknięcia mm/s		
		A	B	C (maks)	D	Typ 1	Typ 2	Typ 3	Typ 4							
GM-6/20	6	1780	1618	3000	2040	3018	214	88.62	75.25	72.28	62.71	1000	245	5.5	65	3170
GM-6/28	6	1710	1544	3000	2180	2824	189	81.64	66.41	67.54	57.88	1000	245	5.5	65	4010
GM-6/24	6	1580	1394	3000	1980	2420	169	69.47	57.89	57.89	48.24	1000	245	5.5	65	4070
GM-6/20	6	1580	1394	3000	1980	2018	139	52.88	48.31	48.31	38.58	1000	245	5.5	65	1170
GM-6/28	6	1580	1394	3000	1980	1612	139	45.31	34.73	38.58	28.84	1000	245	5.5	65	3140
GM-4/20	4	1780	1618	3000	2040	3018	214	57.89	50.11	48.31	41.81	1000	245	4	65	3000
GM-4/28	4	1710	1544	3000	2180	2824	189	54.25	48.31	48.31	38.58	1000	245	4	65	3000
GM-4/24	4	1580	1394	3000	1980	2420	169	48.21	38.58	38.58	31.16	1000	245	4	65	3000
GM-4/20	4	1580	1394	3000	1980	2018	139	38.58	38.58	38.58	31.16	1000	245	4	65	3000
GM-4/28	4	1580	1394	3000	1980	1612	139	38.58	38.58	38.58	31.16	1000	245	4	65	3000

ODSIEWIACZ  
Z RAMAMI 640 X 640 mm

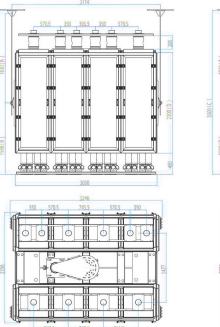
SFB  
SERIA



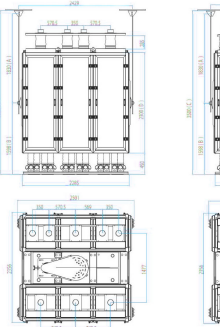
SFB 10 (30-28-24-20)



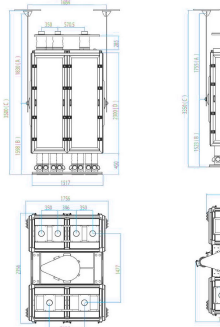
SFB 8 (30-28-24-20-16)



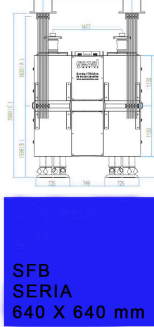
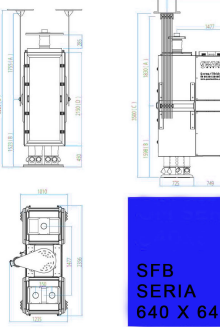
SFB 6 (30-28-24-20-16)



SFB 4 (30-28-24-20-16-12)



SFB 2 (28-24-20-16-12)



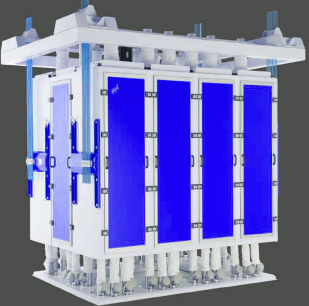
SFB SERIA  
640 X 640 mm

Typ	Liczba sekcji	Wymiary (mm)				Prostokątowa powierzchnia osiowa				Prędkość otwarcia mm/s	Prędkość zamknięcia mm/s	Ciężar oszczędny kg	Ciężar pełny kg	Prędkość zamknięcia mm/s		
		A	B	C (maks)	D	Typ 1	Typ 2	Typ 3	Typ 4							
GM-10/20	10	1800	1698	3000	2000	3018	214	106.02	91.88	88.50	74.10	1000	245	7.5	65	5800
GM-10/28	10	1750	1633	3000	2160	2814	189	88.95	84.82	78.80	68.40	1000	245	7.5	65	5700
GM-10/24	10	1600	1475	3000	1860	2420	169	84.82	78.80	80.40	67.00	1000	245	7.5	65	5800
GM-10/20	10	1600	1475	3000	1860	2018	139	70.88	86.54	97.00	45.80	1000	245	5.5	65	4500
GM-8/20	8	1800	1698	3000	2000	3018	214	84.82	73.51	68.40	58.28	1000	245	7.5	65	4800
GM-8/28	8	1750	1633	3000	2160	2814	189	78.80	67.86	62.80	54.72	1000	245	5.5	65	4700
GM-8/24	8	1600	1475	3000	1860	2420	169	67.86	58.54	54.72	45.80	1000	245	5.5	65	4500
GM-6/20	6	1800	1698	3000	2000	3018	214	68.40	54.72	45.80	38.58	1000	245	5.5	65	3800
GM-6/28	6	1750	1633	3000	2160	2814	189	62.80	50.89	47.88	41.84	1000	245	4	65	3800
GM-6/24	6	1600	1475	3000	1860	2420	169	58.54	47.88	47.88	38.58	1000	245	4	65	3800
GM-6/20	6	1600	1475	3000	1860	2018	139	42.41	33.83	34.75	27.28	1000	245	4	65	3000
GM-6/28	6	1600	1475	3000	1860	1612	139	33.83	25.44	27.28	20.82	1000	245	4	65	3000

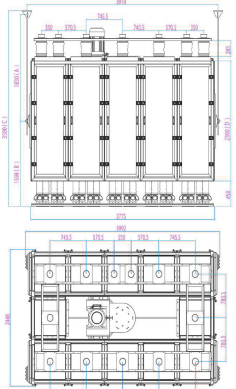
Typ	Liczba sekcji	Wymiary (mm)				Prostokątowa powierzchnia osiowa				Prędkość otwarcia mm/s	Prędkość zamknięcia mm/s	Ciężar oszczędny kg	Ciężar pełny kg	Prędkość zamknięcia mm/s		
		A	B	C (maks)	D	Typ 1	Typ 2	Typ 3	Typ 4							
GM-4/20	4	1800	1698	3000	2000	3018	214	45.41	38.75	36.20	30.61	1000	245	4	65	3100
GM-4/28	4	1750	1633	3000	2160	2814	189	38.58	33.83	31.80	27.28	1000	245	3	65	2900
GM-4/24	4	1600	1475	3000	1860	2420	169	33.83	28.27	27.28	22.80	1000	245	3	65	2900
GM-4/20	4	1600	1475	3000	1860	2018	139	28.27	22.80	22.80	18.24	1000	245	3	65	2300
GM-4/28	4	1600	1475	3000	1860	1612	139	22.80	18.24	18.24	13.68	1000	245	3	65	2300
GM-4/24	4	1600	1475	3000	1860	2420	169	18.24	13.68	13.68	10.80	1000	245	3	65	2300
GM-2/20	2	1750	1633	3000	2160	2814	189	18.24	13.68	13.68	10.80	1000	245	2.2	65	2300
GM-2/28	2	1600	1475	3000	1860	2420	169	13.68	10.80	10.80	8.64	1000	245	2.2	65	1900
GM-2/24	2	1600	1475	3000	1860	2018	139	10.80	8.64	8.64	6.72	1000	245	2.2	65	1900
GM-2/20	2	1600	1475	3000	1860	1612	139	8.64	6.72	6.72	5.40	1000	245	2.2	65	1900
GM-2/28	2	1600	1475	3000	1860	1612	139	6.72	5.40	5.40	4.32	1000	245	2.2	65	1900

DDODATKOWA SEKCJA  
Z ODSIEWIACZAMI 640 X 640

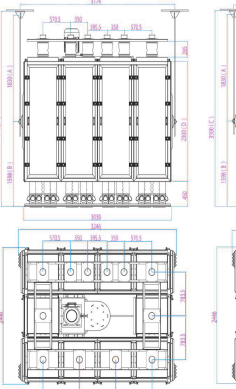
SFB+  
SERIA



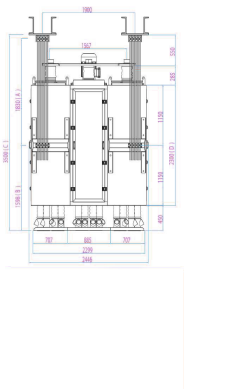
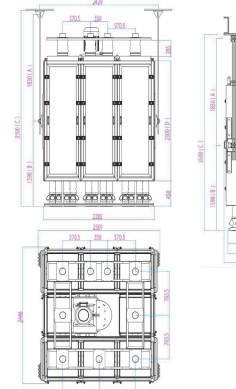
SFB+ 10 (30-28-24-20)



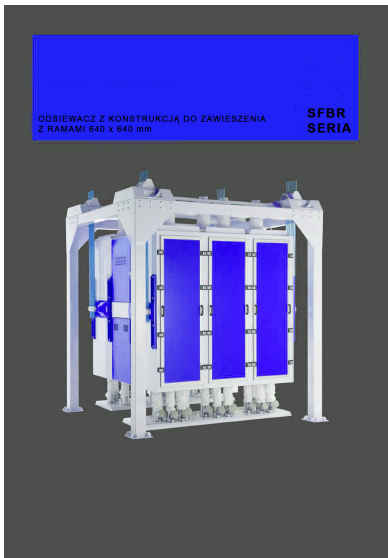
SFB+ 8 (30-28-24-20)



SFB+ 6 (30-28-24-20)

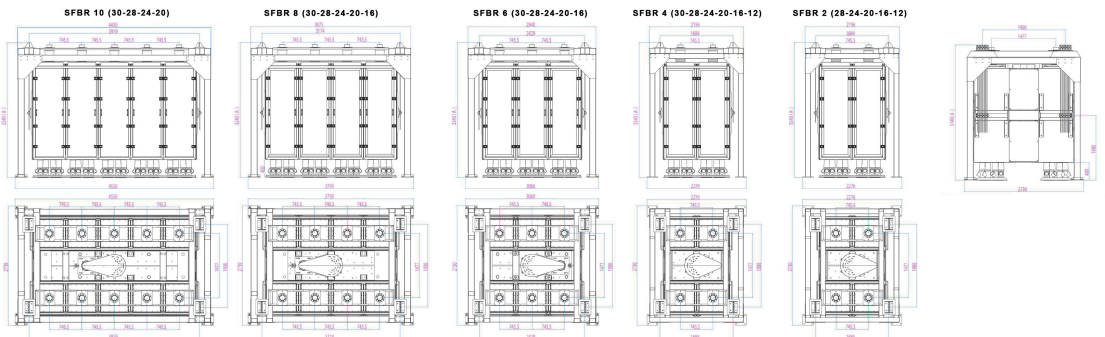


Typ	Liczba sekcji	Wymiary (mm)				Prostokątowa powierzchnia osiowa				Prędkość otwarcia mm/s	Prędkość zamknięcia mm/s	Ciężar oszczędny kg	Ciężar pełny kg	Prędkość zamknięcia mm/s		
		A	B	C (maks)	D	Typ 1	Typ 2	Typ 3	Typ 4							
GM-12/20	10	1800	1698	3000	2000	3018	214	127.22	110.28	103.80	88.60	1000	245	11	65	7000
GM-12/28	10	1750	1633	3000	2160	2814	189	118.84	97.16	91.88	80.88	1000	245	11	65	6000
GM-12/24	10	1600	1475	3000	1860	2420	169	101.78	84.82	80.88	68.40	1000	245	11	65	6400
GM-12/20	10	1600	1475	3000	1860	2018	139	84.82	67.86	66.40	54.72	1000	245	7.5	65	5800
GM-10/20	8	1800	1698	3000	2000	3018	214	106.02	91.88	88.50	74.10	1000	245	7.5	65	5800
GM-10/28	8	1750	1633	3000	2160	2814	189	88.95	84.82	78.80	68.40	1000	245	7.5	65	5700
GM-10/24	8	1600	1475	3000	1860	2420	169	84.82	78.80	80.40	67.00	1000	245	7.5	65	5800
GM-10/20	8	1600	1475	3000	1860	2018	139	70.88	86.54	97.00	45.80	1000	245	5.5	65	4500
GM-8/20	8	1800	1698	3000	2000	3018	214									



ODSIEWACZ Z KONSTRUKCJA DO ZAWIESZENIA Z RAMAMI 640 x 640 mm

SFBR SERIA



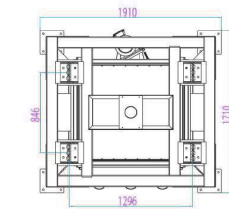
Typ	Liczba sekcji	Wymiary (mm) w sekcji	Liczba szkieletów	Prędkość (mm/s)	Przybliżona powierzchnia odsiewania (m <sup>2</sup> )										Prędkość maszynowa (rpm)	Moc znamionowa (kW)	Ciężar własny (kg)		
					Typ D		Typ N		Typ D		Typ N		Typ D					Typ N	
					Max	Min	Max	Min	Max	Min	Max	Min	Max	Min					
GMA 10-10	10	2040	30-38	214	15000	81,68	65,93	74,10	1000	245	7,5	65	6880						
GMA 10-15	10	2000	30-24	199	36076	84,62	79,83	85,45	1000	245	7,5	65	6910						
GMA 10-24	10	2700	20-20	199	84,65	79,86	85,45	1000	245	7,5	65	6940							
GMA 10-30	10	2400	30-18	199	70,66	66,04	67,80	45,80	1000	245	5,5	65	6970						
GMA 8-8	8	2040	30-30	214	84,62	79,83	85,45	1000	245	7,5	65	6900							
GMA 8-15	8	2000	30-24	199	79,16	67,26	69,84	64,70	1000	245	5,5	65	6930						
GMA 8-24	8	2700	20-20	199	67,65	66,04	64,70	45,80	1000	245	5,5	65	6960						
GMA 6-6	6	2000	30-18	199	66,64	63,14	63,60	36,46	1000	245	5,5	65	6990						
GMA 6-15	6	2700	30-12	199	65,24	63,50	64,60	27,28	1000	245	4	65	7020						
GMA 6-24	6	2040	30-30	214	63,61	58,13	51,30	44,48	1000	245	5,5	65	6770						
GMA 4-4	4	2000	30-12	199	66,67	60,68	61,80	11,60	1000	245	4	65	7050						
GMA 4-6	4	2700	30-18	199	60,69	62,41	61,04	34,20	1000	245	4	65	6140						
GMA 4-12	4	2400	30-18	199	45,41	33,80	34,20	27,28	1000	245	4	65	6770						
GMA 4-18	4	2700	30-18	199	30,69	30,44	37,30	30,00	1000	245	4	65	6900						

Typ	Liczba sekcji	Wymiary (mm) w sekcji	Liczba szkieletów	Prędkość (mm/s)	Przybliżona powierzchnia odsiewania (m <sup>2</sup> )										Prędkość maszynowa (rpm)	Moc znamionowa (kW)	Ciężar własny (kg)		
					Typ D		Typ N		Typ D		Typ N		Typ D					Typ N	
					Max	Min	Max	Min	Max	Min	Max	Min	Max	Min					
GMA 4-30	4	2000	30-38	214	45,41	38,10	34,30	26,64	1000	245	4	65	6930						
GMA 4-20	4	2000	20-24	199	38,18	38,90	31,80	27,28	1000	245	3	65	6400						
GMA 4-24	4	2700	20-20	199	28,90	28,87	27,28	22,80	1000	245	3	65	6700						
GMA 4-30	4	2400	30-18	199	28,87	22,80	22,80	18,24	1000	245	3	65	6600						
GMA 4-10	4	2700	10-10	108	22,80	18,24	18,24	13,68	1000	245	3	65	2000						
GMA 4-12	4	1800	12-12	72	18,24	11,20	10,80	8,32	1000	245	3	65	2000						
GMA 2-28	2	3000	28-24	199	18,19	18,96	15,80	13,68	1000	245	2,2	65	2000						
GMA 2-20	2	2700	20-20	199	18,96	14,11	13,68	11,40	1000	245	2,2	65	2000						
GMA 2-24	2	2400	20-18	199	14,14	11,20	11,40	8,32	1000	245	2,2	65	1800						
GMA 2-16	2	2700	16-10	108	11,21	8,40	8,10	6,84	1000	245	2,2	65	1800						
GMA 2-12	2	1800	12-8	72	8,40	8,00	6,84	4,38	1000	245	2,2	65	1400						

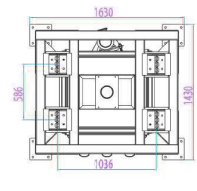
### SKAS 1000

### SKAS 740

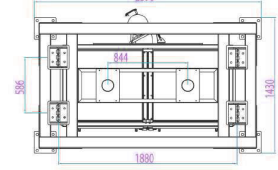
### SKASD 740



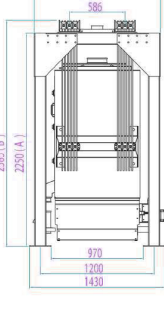
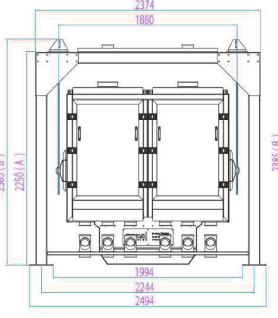
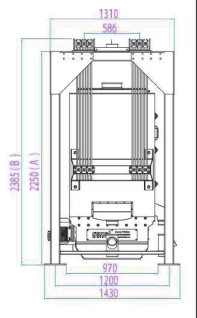
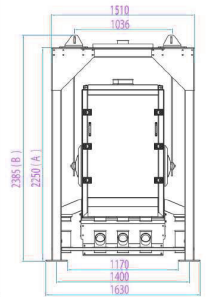
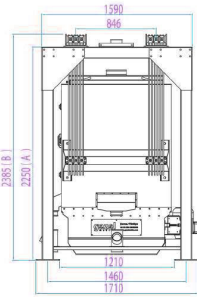
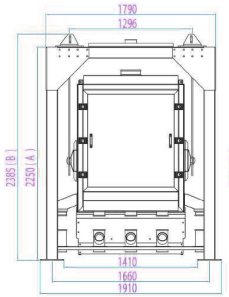
SKAS 1000 (12-8)



SKAS 740 (12-8)



SKASD 740 (12-8)



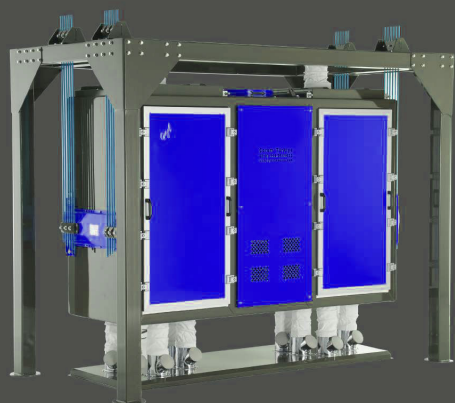
Typ	Liczba sekcji	Wymiary (mm)		Liczba szkieletów w sekcji	Wysokość szkieletu	Przybliżona powierzchnia odsiewania				Prędkość szkieletu (mm/s)	Prędkość maszynowa (rpm)	Moc znamionowa (kW)	Ciężar własny (kg)	
		Typ D				Typ N								
		Max	Min			Max	Min							
GMA 1/8-740	1	2300	2395	8-4	89	2,83	1,41	2,28	1,14	1000	245	1,1	65	1010
GMA 1/12-740	1	2250	2395	12-8	119	4,24	2,83	3,42	2,28	1000	245	1,5	65	1080
GMA 1/8-1000	1	2100	2395	8-4	89	6,08	3,49	-	-	1000	245	1,5	65	1100
GMA 1/12-1000	1	2250	2385	12-8	119	10,47	6,08	-	-	1000	245	1,5	65	1400
GMA 2/8-740	2	2100	2395	8-4	89	5,65	2,83	4,56	2,28	1000	245	1,5	65	1450
GMA 2/12-740	2	2250	2385	12-8	119	8,48	5,65	6,84	4,56	1000	245	2,2	65	1750





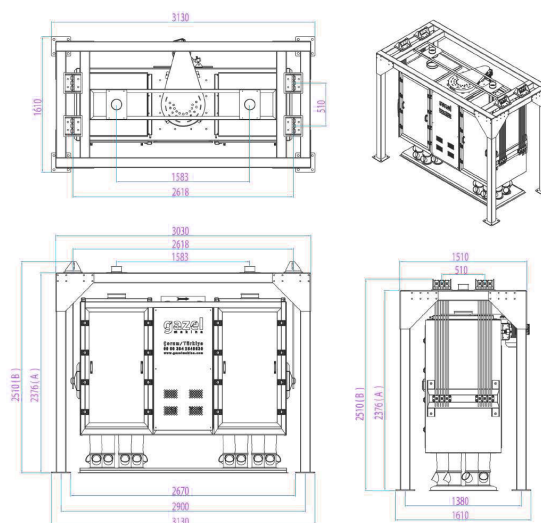
ODSIEWACZ  
Z RAMAMI 740 x 740 mm

## SFDR SERIA



## SFDR

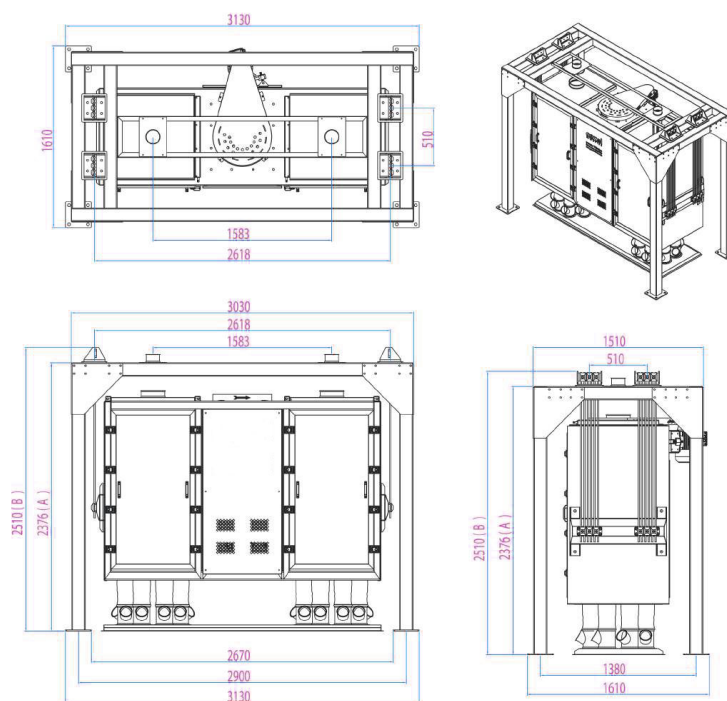
### SFDR (24-20-16)



Typ	Liczba sekcji	Wymiary (mm)		Liczba sit w sekcji	Wysokość sit	Przybliżony obciążenie przebiewania (m2)				Prędkość silnika (rpm)	Prędkość maszyny (rpm)	Moc silnika (kW)	Średnica koła	Przybliżona waga (kg)
		A	B			Typ D	Typ N	Max	Min					
QMS 2/24	2	2676	2810	24-20	189	23,16	19,30	19,30	16,08	1000	245	3	65	3200
QMS 2/20	2	2376	2510	20-16	139	19,30	15,44	15,44	12,86	1000	245	2,2	65	2800
QMS 2/16	2	2076	2210	16-12	100	15,44	11,58	11,58	9,65	1000	245	2,2	65	2350

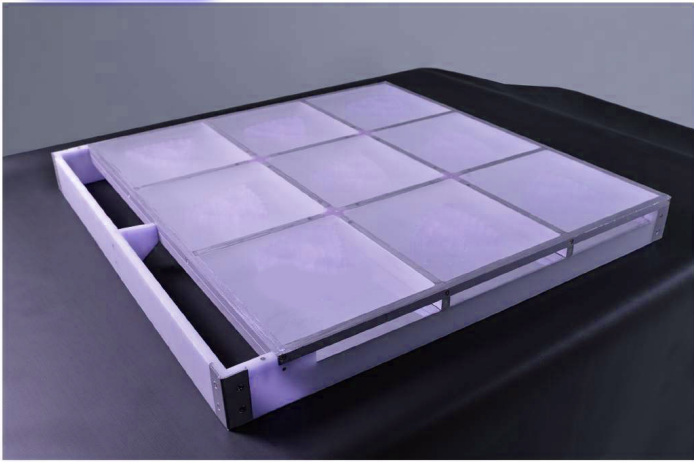
## SFDR SERIA

### SFDR (24-20-16)

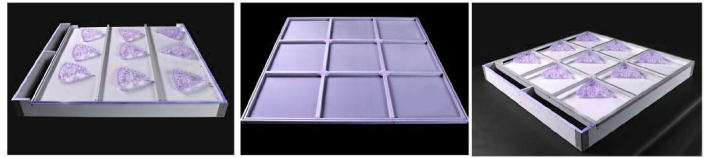


Typ	Liczba sekcji	Wymiary (mm)		Liczba sit w sekcji	Wysokość sit	Przybliżona powierzchnia odsiewania				Prędkość silnika (rpm)	Prędkość maszyny (rpm)	Moc silnika (kW)	Średnica koła	Przybliżona waga (kg)
		A	B			Typ D	Typ N	Max	Min					
SFDR 2/24	2	2676	2810	24-20	189	23,16	19,30	19,30	16,08	1000	245	3	65	3200
SFDR 2/20	2	2376	2510	20-16	139	19,30	15,44	15,44	12,86	1000	245	2,2	65	2800
SFDR 2/16	2	2076	2210	16-12	100	15,44	11,58	11,58	9,65	1000	245	2,2	65	2350

PLASTIKOWA RAMA  
ALUMINIOWA RAMKA WKŁADOWA



DREWNIANA RAMA  
ALUMINIOWA RAMKA WKŁADOWA



DREWNIANA RAMA  
DREWNIANA RAMKA WKŁADOWA

